

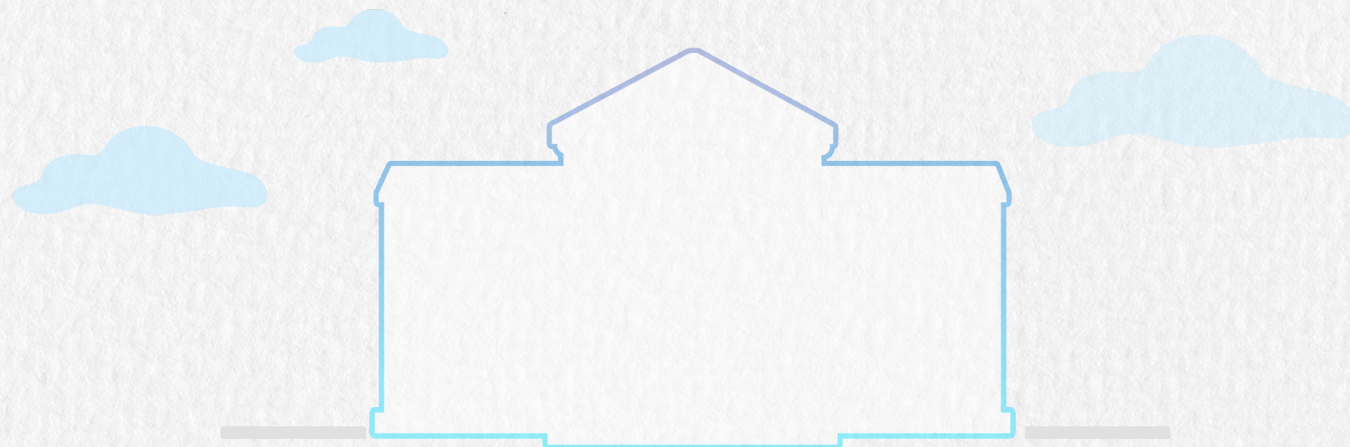
Educación POSPANDEMIA



— Índice

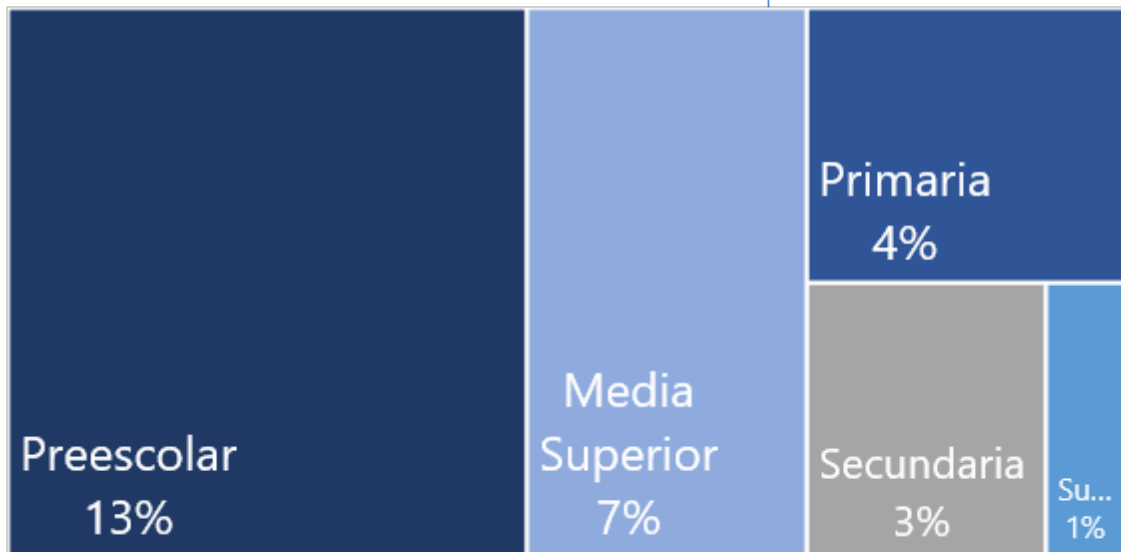
- Educación para todos
- Aprendizajes para toda la vida
- Habilidades para el futuro
- Inversión inteligente
- Estrategias de recuperación
- Contar más que cifras

- Los desafíos educativos del país se complejizaron con el cierre de escuelas



Más de medio millón de estudiantes dejaron de asistir a la escuela

Experimentamos una reducción histórica de la matrícula escolar por nivel educativo.



366, 954 estudiantes menos

La prepa suma tres años con caída

Por entidad:

Colima: 15.7% y Jalisco 14.5%

Escuelas privadas enfrentaron la mayor reducción -26%, con una pérdida de más de 250 mil estudiantes

La caída es el doble en hombres que en mujeres



10% hombres vs 5% Mujeres



8% de jóvenes de secundaria no ingresan a prepa

Regreso a presencialidad ha aumentado 1.2% el registro de estudiantes a primer año de media superior

Fuente: 1) datos de la SEP – 2019-2020 – Más información: <https://bit.ly/3abNIIf>

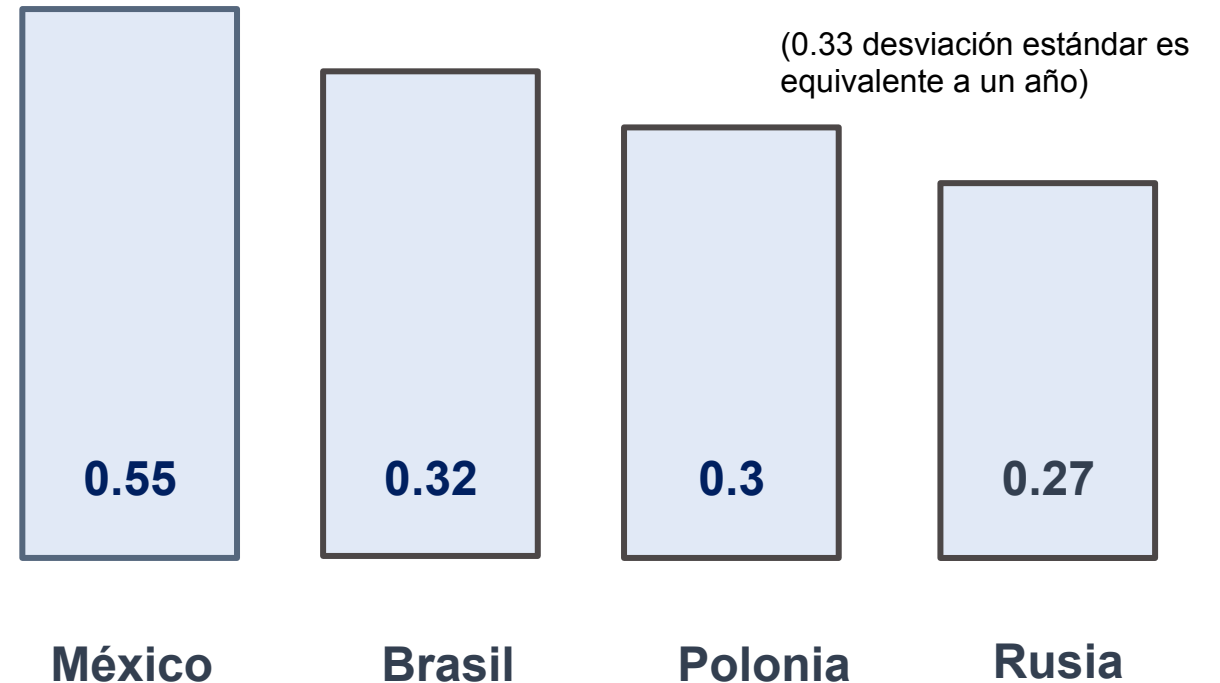
México perdió más de un año de aprendizajes tras el cierre de escuelas



No se observan diferencias por género en los resultados

- Por país** De un tercio a medio año fue el equivalente de pérdida de aprendizajes
- Desigualdad Económica** Estudiantes más pobres fueron los más afectados
- Aprendizajes Previos** Estudiantes que presentaban problemas previos tuvieron mayores dificultades
- Por tema** Se presentan más afectaciones en matemáticas que en comunicación

Pérdida de aprendizajes durante pandemia (desviaciones estándar)



Fuente: 1) World Bank. 2022- An Analysis of COVID-19 Student Learning Loss (English) <https://bit.ly/3GAmS38> | 2) <https://doi.org/10.1016/j.ijedudev.2021.102515>

Existen esfuerzos locales para conocer el nivel de aprendizajes con el que regresan los estudiantes a clases



Guanajuato –pre y pos pandemia:

Incremento de **2%** en estudiantes con menor desempeño educativo¹
- Prueba estatal básica



Nuevo León –Básica- EMS:

Solo **4 de cada 10 estudiantes** aprobaron el examen de EMS. Principal desafío en matemáticas y ciencias tercer año.²
- Pruebas por año escolar

Mejoredu realizó un levantamiento durante las clases a distancia

Pero los resultados no se han hecho públicos y tienen un problema serio de autoselección.

Fuentes: 1) Secretaria de educación de Guanajuato 2) IEEC- Secretaria de educación de NL

El trabajo colegiado y el currículo son **horizontes necesarios para la reorganización de la enseñanza y el aprendizaje**



Planes vigentes

- Grados escolares
- Asignaturas
- Contenidos
- Aprendizajes esperados
- Evaluación en el aula y para la acreditación



Nuevo modelo NEM

- Fases de aprendizaje
- Campos formativos
- Diálogos
- Progresiones de aprendizaje
- Autoevaluación

Ajustar el enfoque curricular es necesario, pero

- 1) Existe una **ceguera** ante la situación de emergencia
- 2) Hay **politización** de las asambleas de análisis
- 3) **Falta un plan** de implementación **basado en la evidencia.**

— Existe un **mercado adverso** para las y los jóvenes de este país:

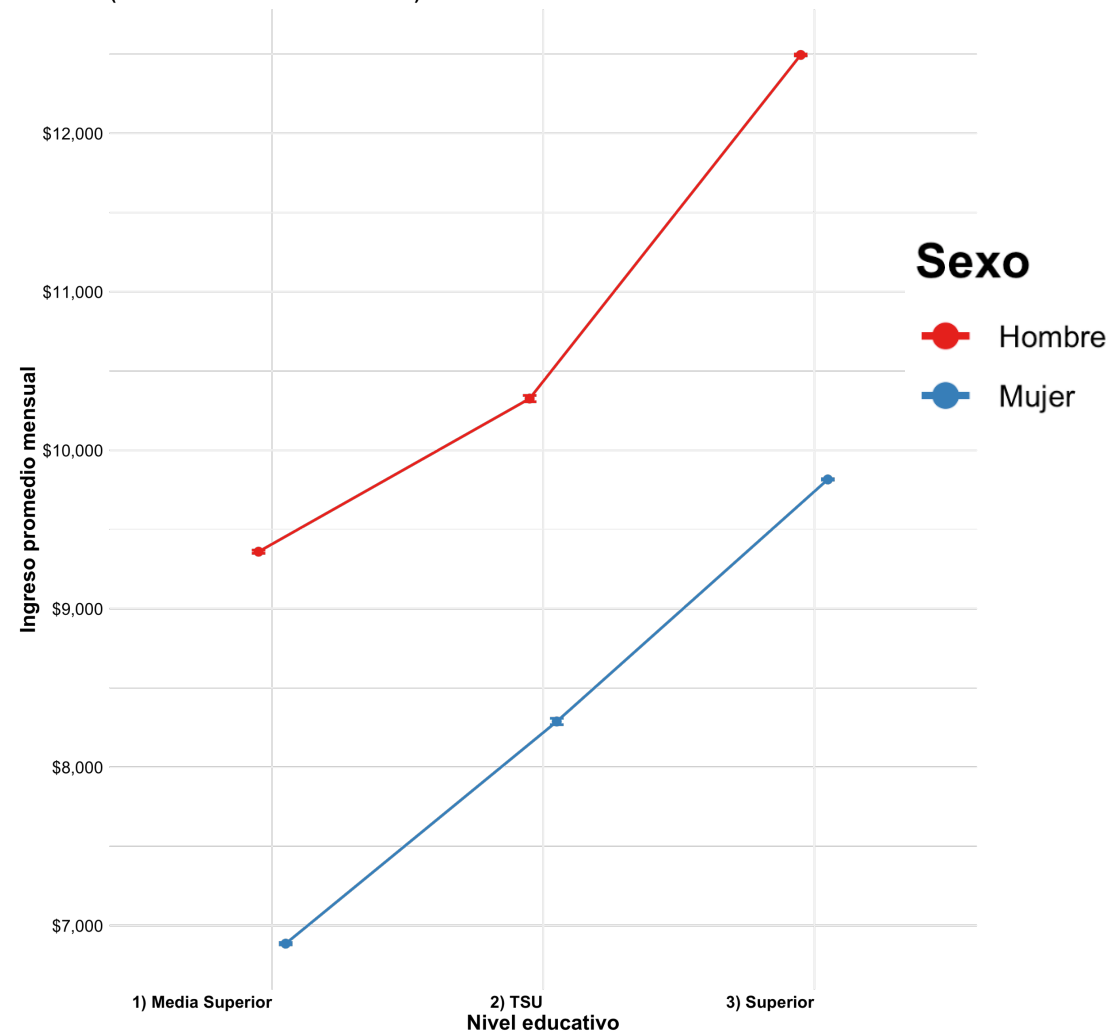
→ **40%** de jóvenes graduados de media superior técnica ganan entre 1 y 2 salarios mínimos.

→ **30%** de los hombres y **20%** de las mujeres desempleadas graduadas de técnica superior (TSU) se mantienen desempleados de 3 a 6 meses.

→ Entre **40%** y **50%** de las y los graduados EMS y TSU no cuentan con seguridad social en sus trabajos.

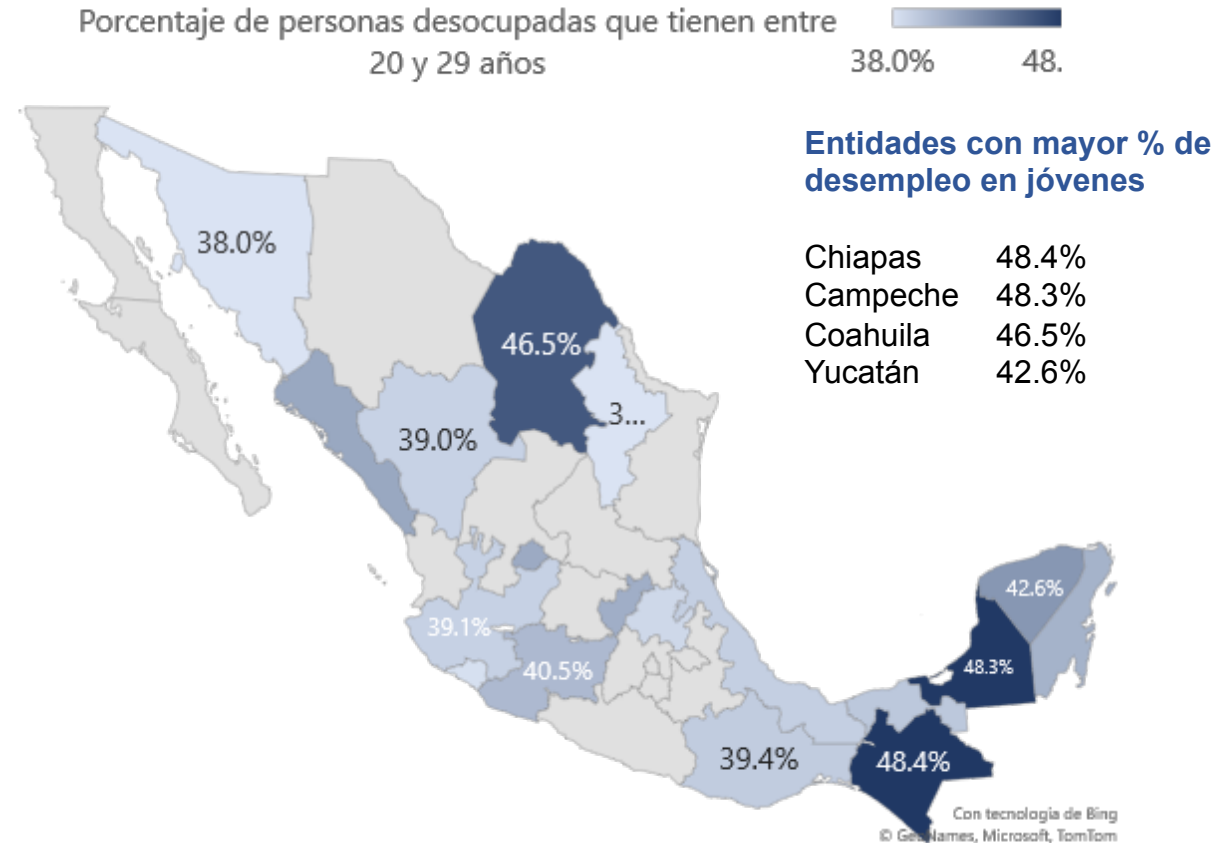
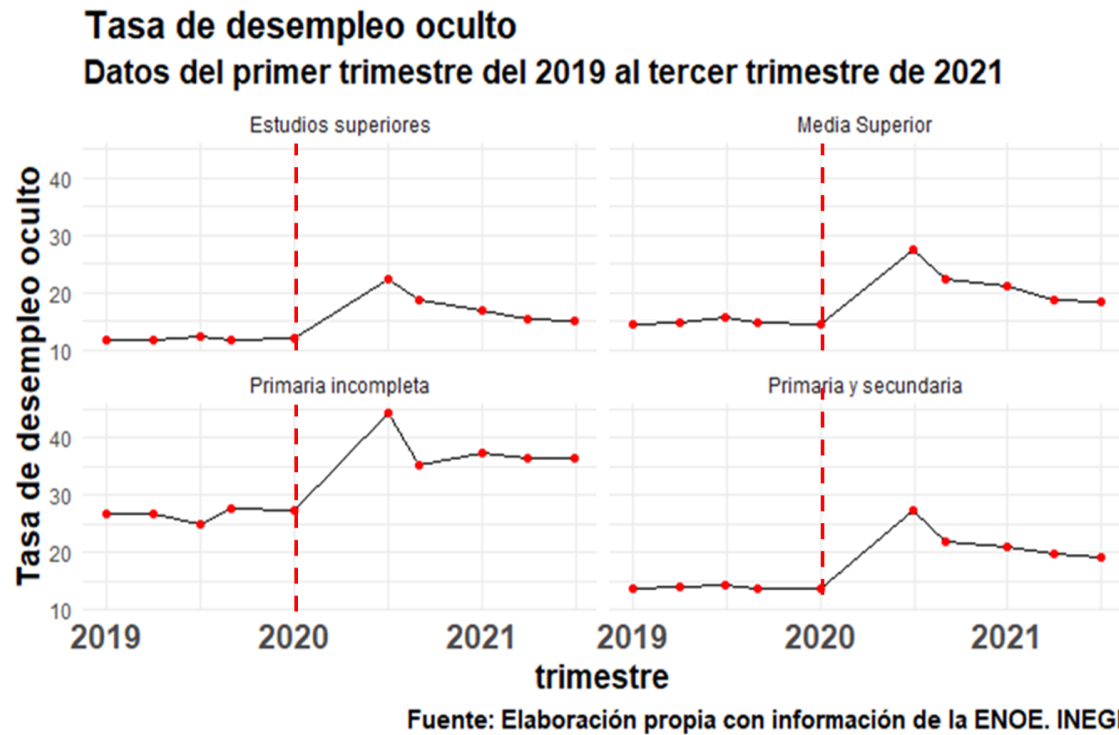
Fuente: elaboración propia con información de la ENOE diciembre 2021.

Ingreso promedio por nivel educativo y sexo
(media +/- desviación estándar)



— Por ello, fueron las y los jóvenes de 15 a 29 años quienes se vieron más afectados durante la pandemia

23% de quienes estaban laborando antes del inicio de la pandemia dejaron de trabajar totalmente



Fuente: elaboración propia con información de la ENOE 2019 A 2021. 1) La información del mapa corresponde al tercer trimestre de 2021.

La formación que reciben las y los estudiantes no les prepara para enfrentar mercados adversos



25% de líderes empresariales dicen no encontrar trabajadores calificados para su oferta (NL).



Las Pymes son la primera oferta laboral para jóvenes técnicos: el 71% de las 80 empresas que participan en el Modelo Dual en Nuevo León son PyMES.

Los costos y beneficios de capacitar a jóvenes (modelo dual) no son lo suficientemente atractivos para las grandes empresas.

Poco dominio de habilidades digitales e inglés.

No alcanzan a cubrir los **perfiles requeridos** por el sector productivo.

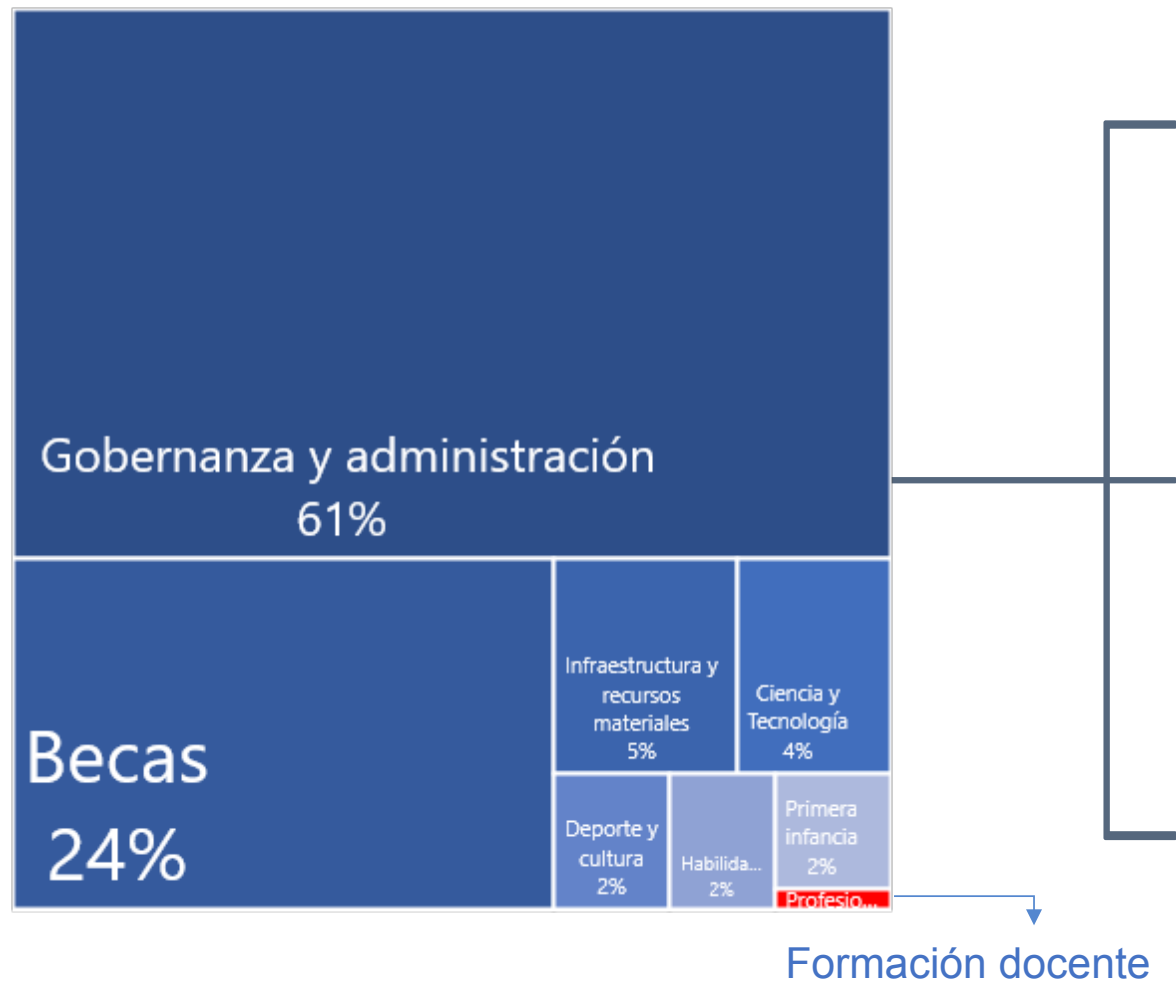


El **costo de brindar capacitación** a las personas que ingresan a sus empresas es cada vez mayor.

La mayor parte de las instituciones de educación media superior no tienen incentivos para mejorar **la capacitación para el trabajo.**

Fuente: elaboración propia con base en entrevistas a empresarios del estado de Nuevo León, Chihuahua, Aguascalientes e Hidalgo.

— Ante los desafíos: pocos recursos en procesos menos estratégicos.



01

Clases a distancia

No hay partidas específicas para sostener las clases a distancia por medios tecnológicos

02

Aprendizajes - Capacitación

Actualmente sólo se invierte el 7% de los recursos que se erogaban en 2018 para la capacitación docente. En lo que va del sexenio, hay un recorte acumulado en este rubro de 89%.

03

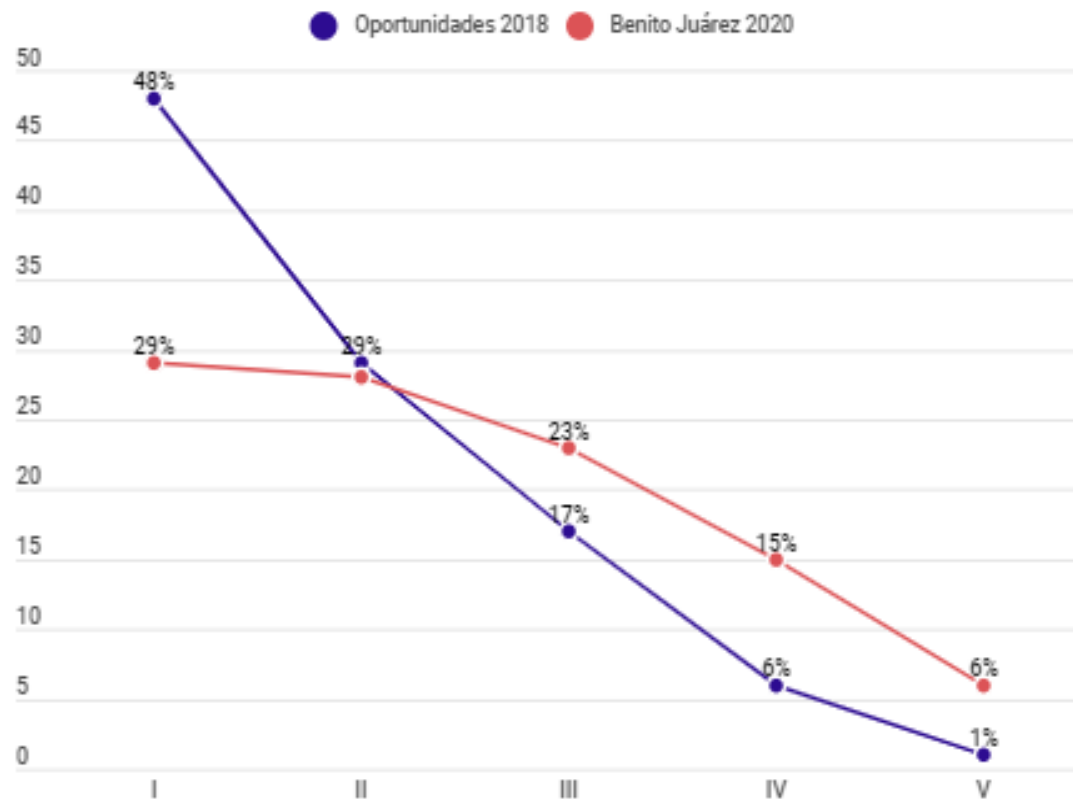
Rendición de cuentas

Más recursos a infraestructura educativa con La Escuela es Nuestra. Y el ¿FAM?

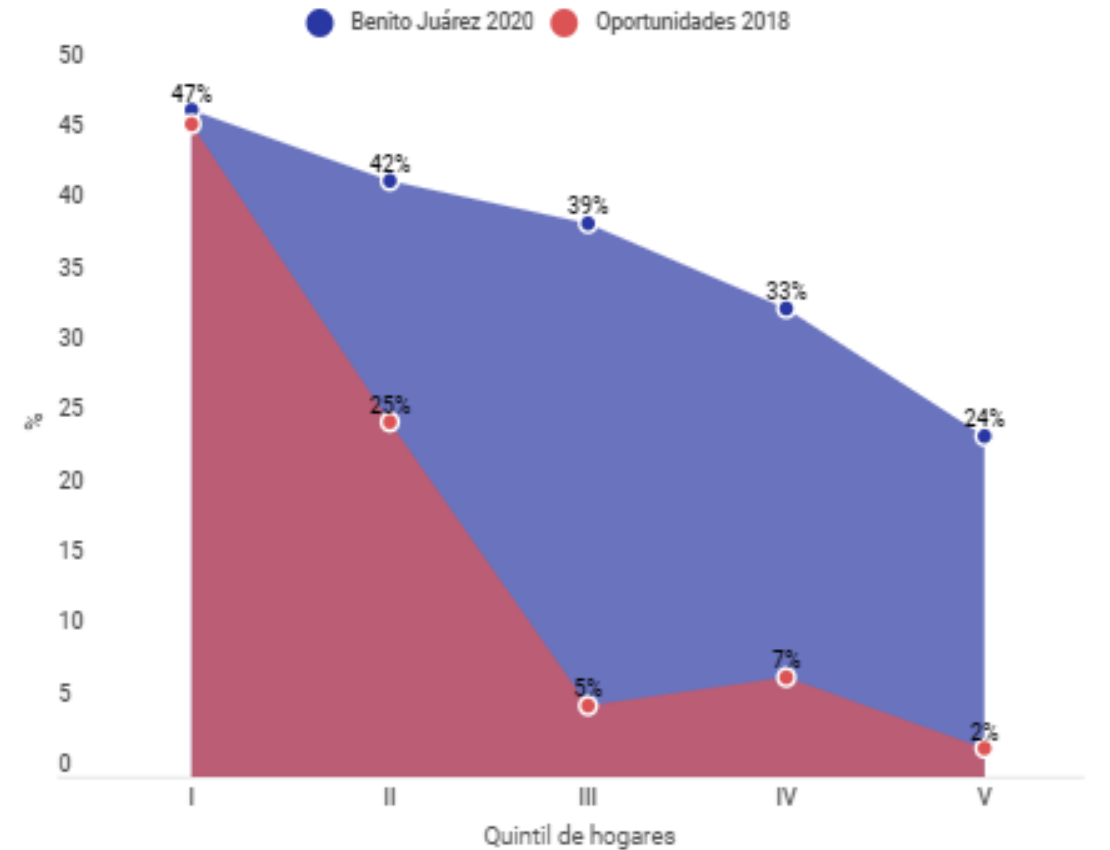
Fuente: Elaboración propia con información obtenida del PEF – Hacienda de 2022

En 2018, el 5% de los estudiantes de estos niveles socioeconómicos recibía una beca. En 2020, su número se incrementó en 30 %.

Distribución de becas de EMS por quintil de hogares 2018 vs 2020



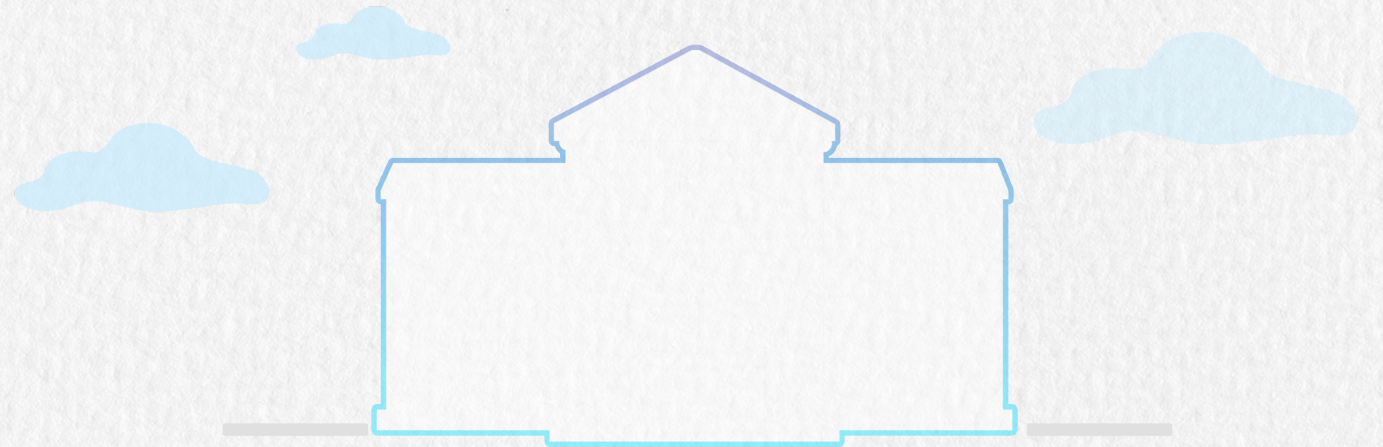
Porcentaje de estudiantes de EMS que son beneficiados con beca de EMS



Fuente: elaboración propia con información de la ENIGH 2018 -2020



¿Todo está perdido?



— Iniciativas estratégicas para la recuperación de aprendizajes en los estados



Priorizar la atención a los alumnos con mayor rezago y vulnerabilidad.



Impulsar un currículo flexible y centrado en los aprendizajes imprescindibles



Formación continua docente y directiva



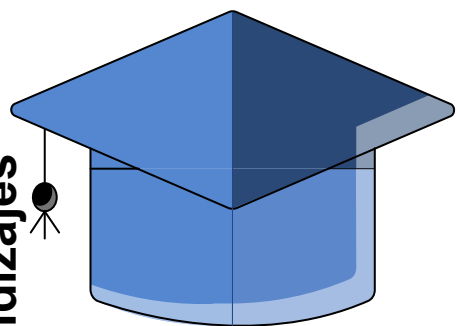
Estrategias remediales de aprendizajes disciplinares básicos y técnicos



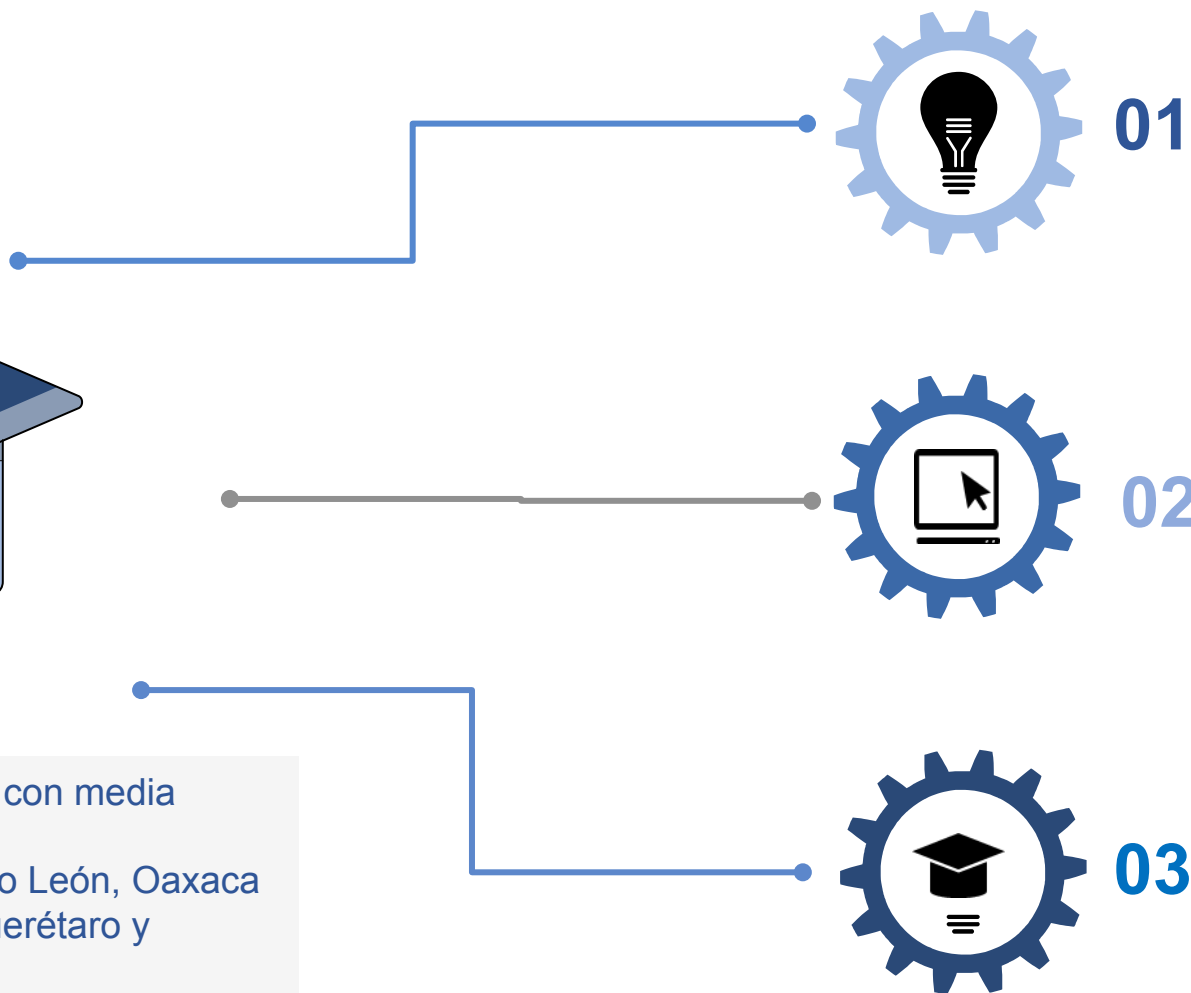
*Telebachillerato y Conalep estatal

Trabajo colegiado y diagnóstico para focalizar las acciones remediales

Estrategia para recuperar los aprendizajes



Trabajo colaborativo con media superior en Chihuahua, Nuevo León, Oaxaca (telebachillerato), Querétaro y CONALEP nacional



01

Talleres para generar ruta de reforzamiento de aprendizajes imprescindibles en EMS

Con base en los insumos de rutas nacional y estatales

02

Evaluación diagnóstica

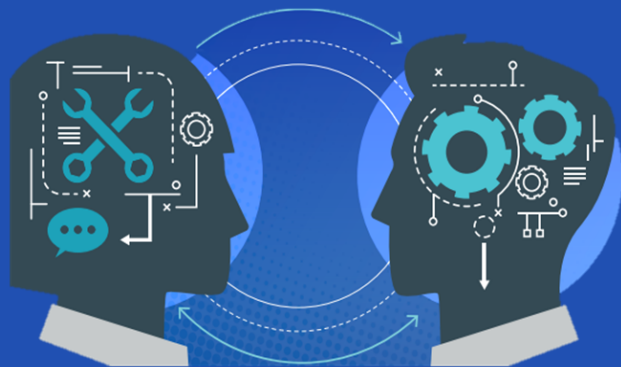
Se emitirán reportes por plantel y subsistema, y un reporte estatal que relacione aprendizajes con variables de contexto

03

Seguimiento

Reflexión con los principales actores de los subsistemas de EMS para guiar la ruta de trabajo para la mejora de los aprendizajes

Ruta de Reforzamiento de los Aprendizajes en el nivel medio superior

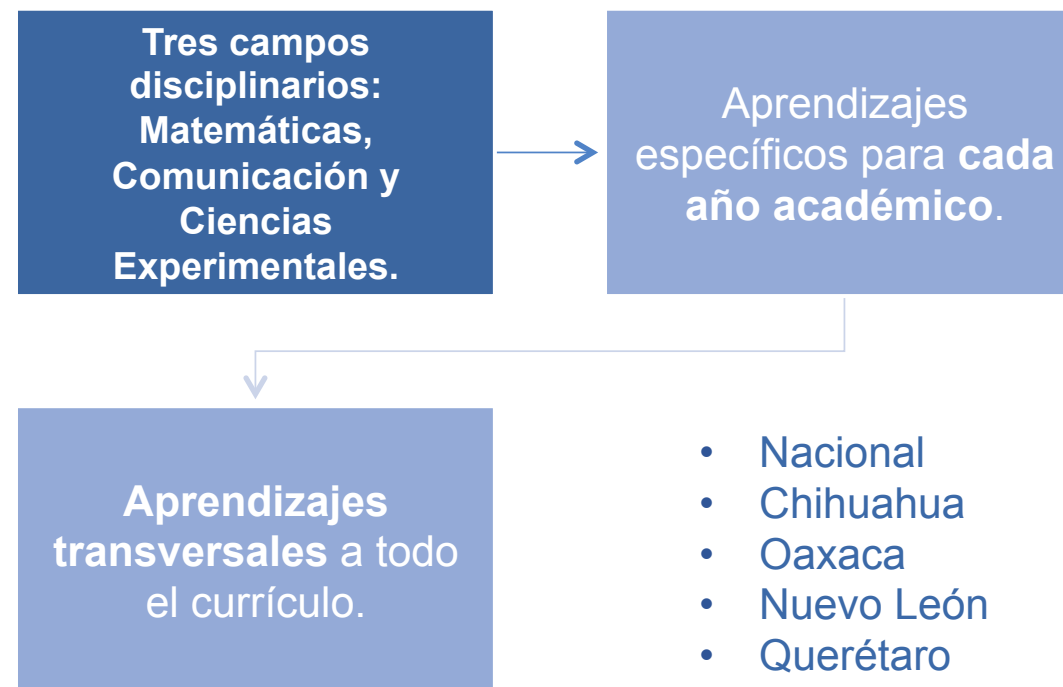


Aprendizajes en que los estudiantes requerirán reforzamiento:

Insumos: Resultados de 2 pruebas estandarizadas aplicadas en 2018 en la EMS:

- Prueba diagnóstica de ingreso a la educación media superior.
- Prueba diagnóstica del logro de los aprendizajes del currículo 2017

Ejemplo de ruta de reforzamiento



Descarga:

<https://ieec.mx/posts/ruta-de-reforzamiento-de-los-aprendizajes-en-el-nivel-medio-superior>

Aprendizajes para Todos: resultados

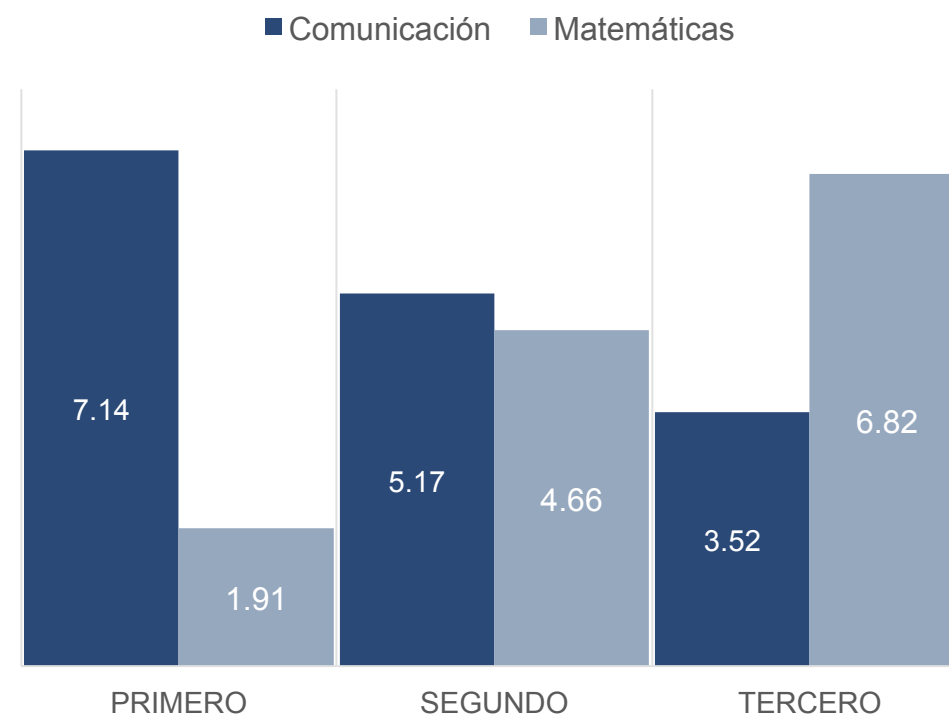
Se ha beneficiado con el programa de tutorías a **5,991 estudiantes y a 578 directores y profesores de bachilleratos públicos de Nuevo León**. Han participado **1,930 tutores del Tec**

Mejora aprendizajes y contribuye a la equidad educativa:

- Los aprendizajes **mejoran 5 puntos en promedio**, después de las tutorías¹.
- En mujeres y estudiantes con mayor rezago de aprendizajes la mejora es de **entre 8 y 10 puntos**
- El programa transforma las expectativas a futuro de las y los alumnos EMS **(1 a 2 puntos)**

Nota: 1) Se mantienen por debajo de los aprendizajes esperados para su edad, pero las mejoras pueden ser equivalentes hasta **3 módulos de aprendizajes vistos en un trimestre**.

LAS TUTORÍAS HAN MEJORADO EL APRENDIZAJE DE LOS ESTUDIANTES



Fuente: resultado de las evaluaciones del programa de Aprendizajes para todos

— Detrás de todas estas cifras hay historias que nadie está contando...

Las cifras nos ayudan a comprender el **panorama de la educación en México**, pero para generar un verdadero impacto necesitamos **relatar las historias detrás de cada número.**



¡Juntos podemos contar las historias detrás de las cifras y **movilizar políticas que busquen el cambio y la mejora de la educación!**

— Gracias

Programa de educación | **México Evalúa**

Visita nuestras redes: @mexevalua / Página web: mexicoevalua.org

Iniciativa de educación con equidad y calidad | **Tec de Monterrey**

Visita nuestra redes: @IEEC_Tec / Página web: www.ieec.mx