

Lo que los datos cuentan: educando durante la pandemia

**Dr. Marco Antonio Fernández
Martínez**



Etapas de Aprende en Casa

Mar – Jun 2020

- Estrategia federal: en línea, TV, radio, y materiales impresos
- Atención diversificada por comunidades escolar

Etapa I

Ago – Dic 2020

- Mayor oferta de canales de tv
- Clases por TV con profesores
- Atención diversificada por comunidades escolar
- Mejoramiento de escuelas LEN

Etapa II

Ene – Jun 2021

- Continuidad de la estrategia
- Discusión sobre el regreso a clases

Etapa III



Junto con Reforma, se levantó una encuesta con representatividad nacional para conocer la opinión de madres y padres de familia de escuelas públicas.

1 de cada 2 estudiantes depende de la televisión para continuar sus clases.

Al respecto las madres y padres de familia observan que:

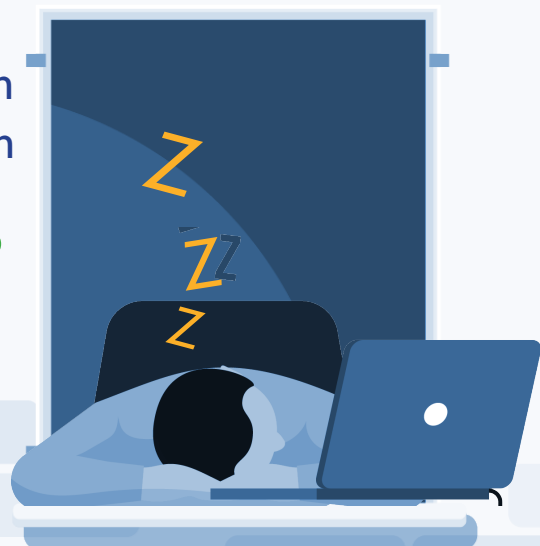
Sus hijos no aprenden lo mismo con las clases a distancia
3 de cada 4



Considera que la falta de clases presenciales les ha afectado emocionalmente a sus hijos
70%



No los motivan las clases por televisión
68%



El acompañamiento de los docentes hace falta
62%



No participó en el "Verano divertido"
85%



A pesar de ello, 8 de cada 10 prefieren las clases a distancia para evitar riesgos



Madres y padres de familia consideran:

49%

Que el Gobierno Federal tomó una decisión acertada al implementar clases por televisión



El mayor reto de 'Aprende en Casa' ha sido:

que no quieran abandonar

sus estudios

30%

que los estudiantes mantengan la concentración

62%

que tengan iniciativa para resolver obstáculos sin ayuda del maestro

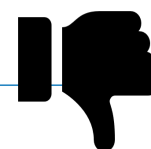
32%



Califica las clases como:



Muy buenas VS Muy malas



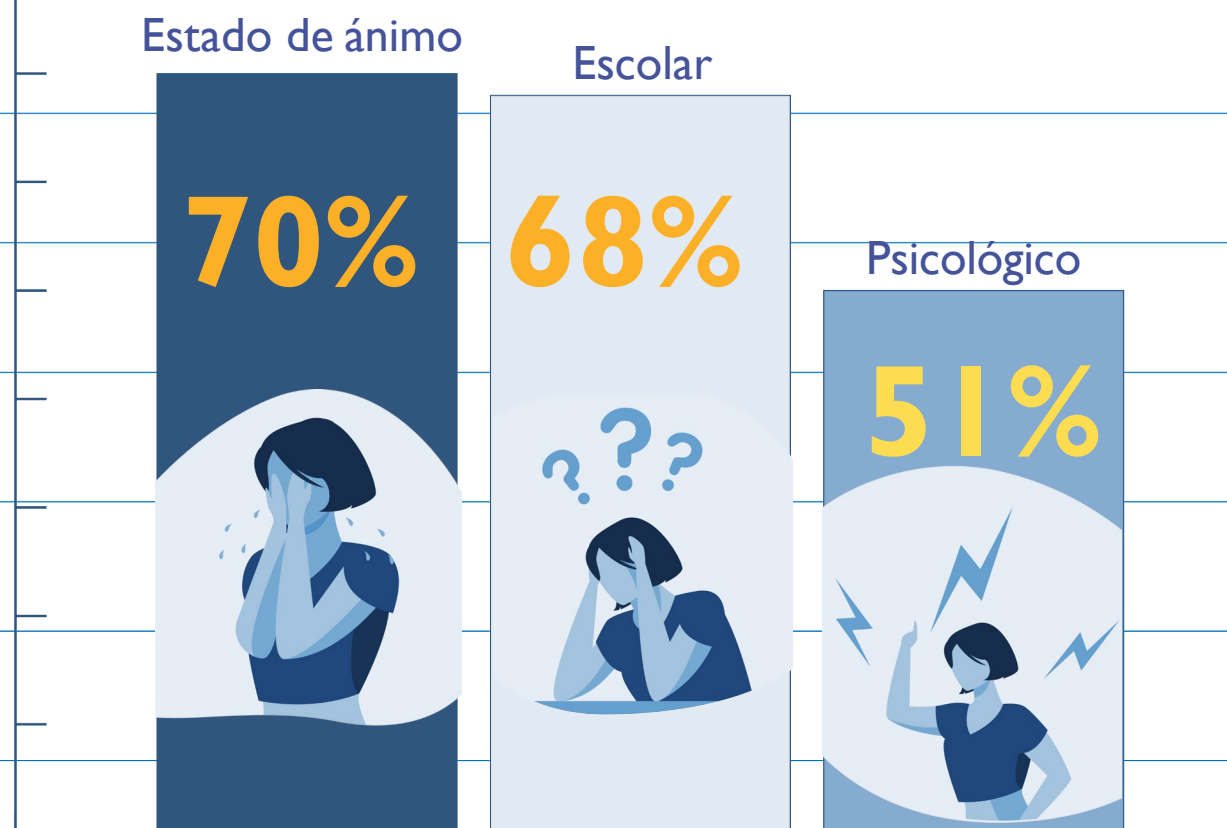
48%

33%

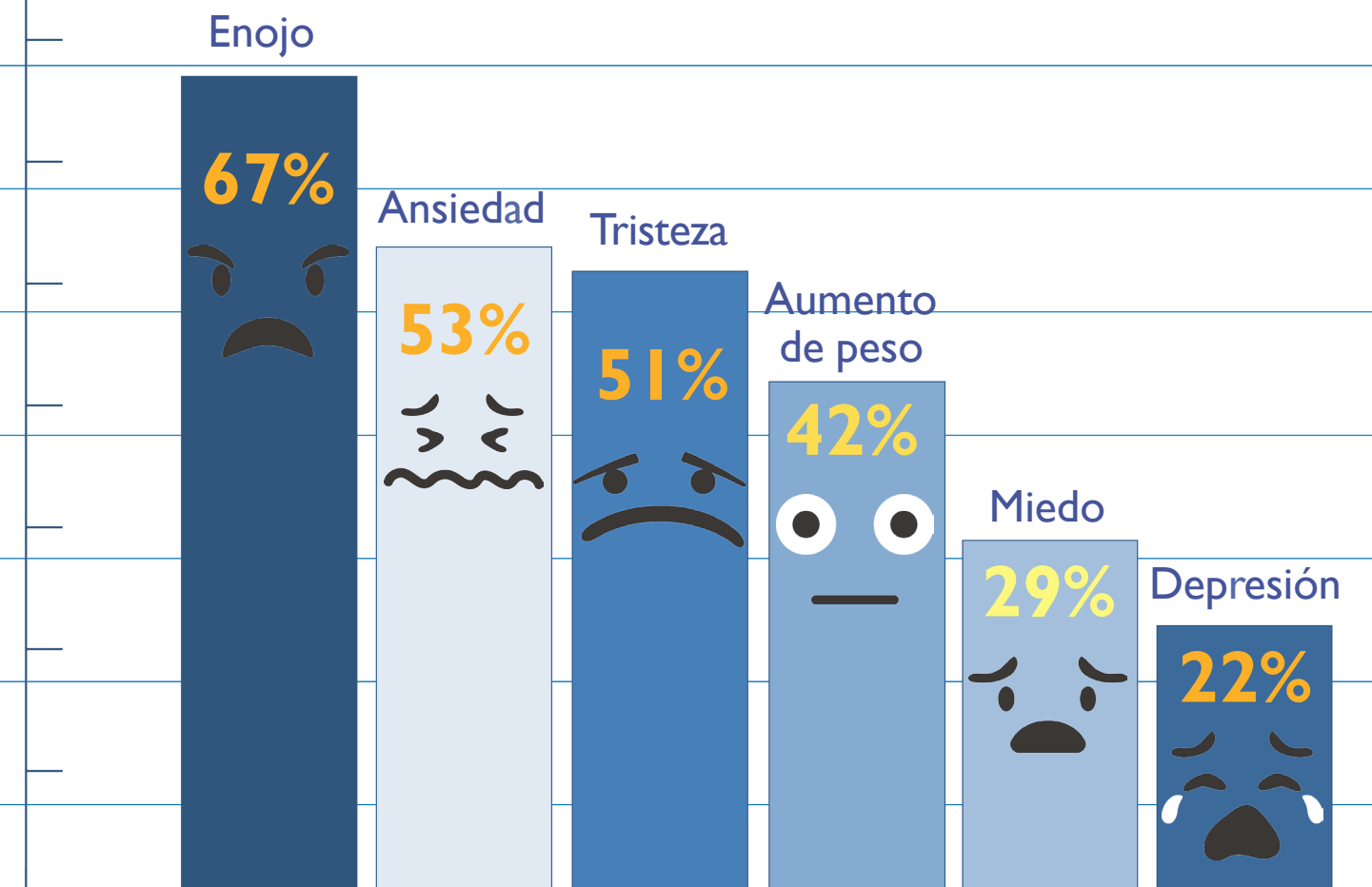
Afectaciones hacia los estudiantes

Los estudiantes comienzan a manifestar afectaciones en su estado de ánimo como: el enojo, ansiedad y miedo.

Las madres y padres de familia señalan que la pandemia del coronavirus ha afectado mucho a sus hijos en los siguientes aspectos:



Los principales síntomas que han notado en sus hijos son:



La retroalimentación del docente es clave para fortalecer la estrategia de 'Aprende en Casa II'

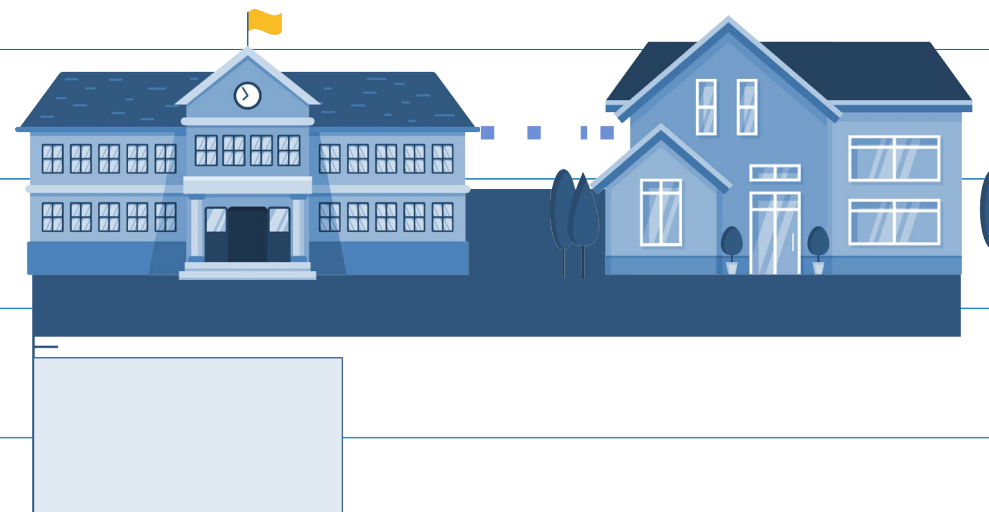
Madres y padres de familia señalan que:

La principal desventaja de las clases por televisión es no tener la orientación del docente

62%



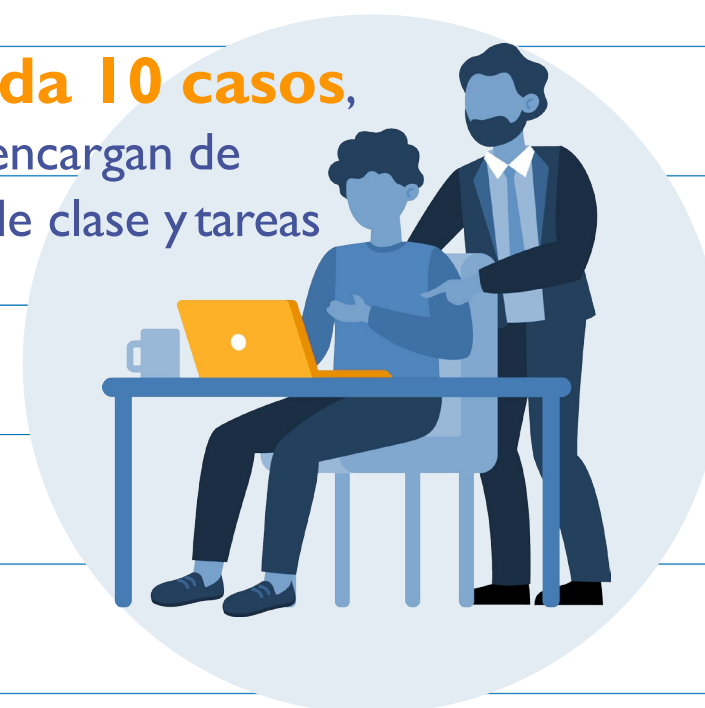
Aunque el **75%** ha mantenido contacto con personal de la escuela



Solo el **16%** ha observado retroalimentación del docente a sus hijos



y en **6 de cada 10 casos**, son quienes se encargan de resolver dudas de clase y tareas





¿Qué podemos hacer
para contener los
desafíos educativos
provocados por el
COVID?



Resignarse



Construir estrategias

¿Cómo reforzar la estrategia de 'Aprende en Casa'?

La oferta de clases ha mejorado:
pero se necesitan más profesores, más actividades estratégicas y uso de materiales atractivos

Descarga de contenidos:
elaborar materiales centrados en los aprendizajes imprescindibles del currículo de educación básica y media superior

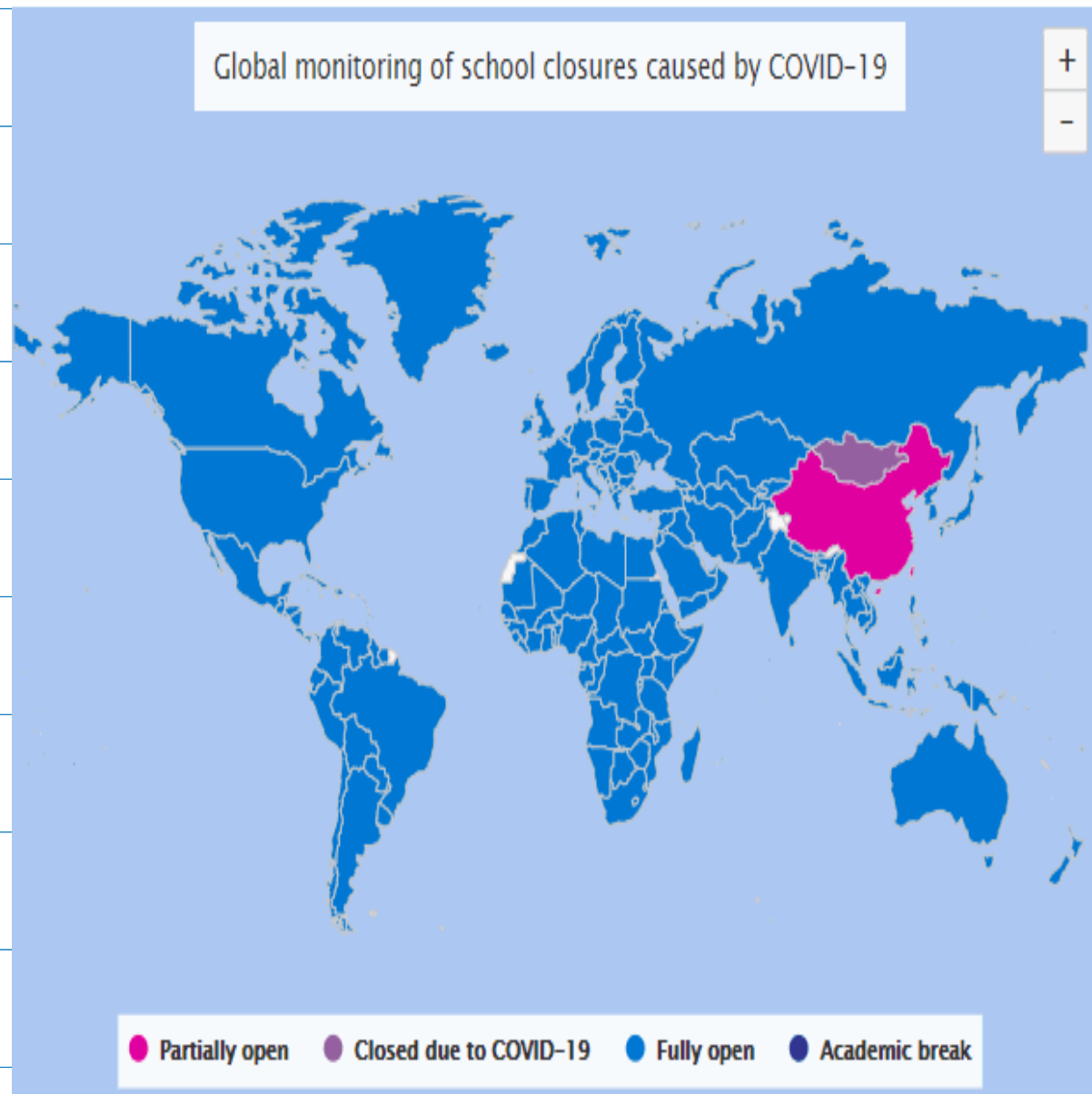


Acompañamiento docente:
principalmente en estrategias de enseñanza y acompañamiento de los estudiantes a la distancia

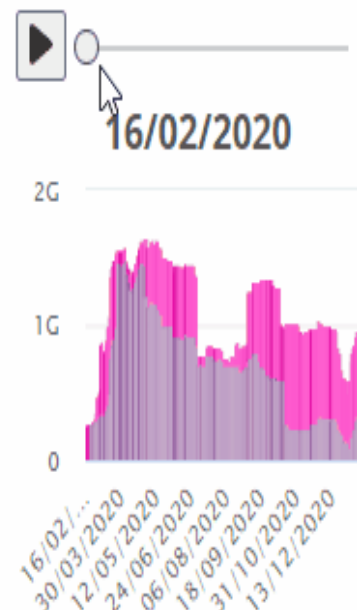
Estrategias de acompañamiento emocional para estudiantes y profesores

¿Cómo operar un regreso responsable a la escuela?

Desde marzo no hemos regresado a las escuelas y posiblemente, en el mejor de los casos, no lo hagamos hasta agosto



Visualize evolution over time.



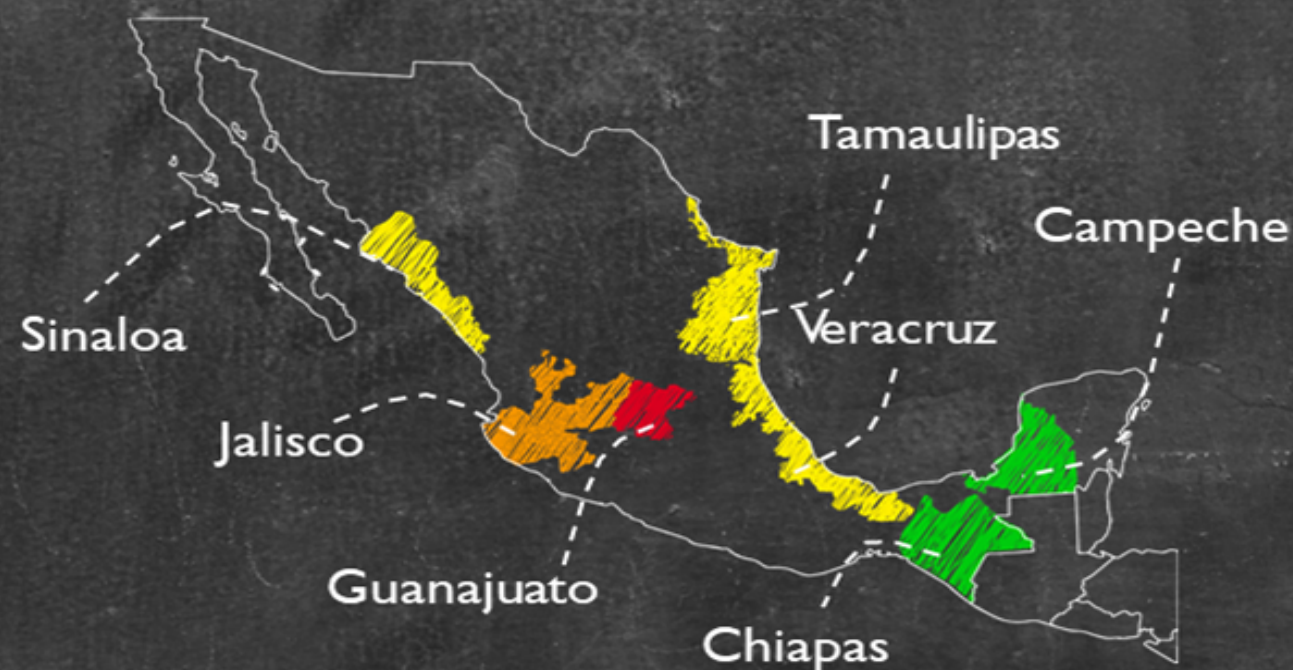
999,014 affected learners
0.1% of total enrolled learners
1 country-wide closures



Fuente.: UNESCO, EDUCATION RESPONSE

Fuente.: Semáforo Covid-19- Gobierno de México

Diferentes entidades proponían el regreso presencial a clases a finales de enero:



Sin embargo, para planear un REGRESO SEGURO se requiere:

1 Que la **EVIDENCIA** sea la que guíe la **TOMA DE DECISIONES**



2 Un **plan sostenible de vacunación** de docentes de educación básica que priorice al **+30%** catalogado como población **DE RIESGO**



3 Garantizar condiciones de **HIGIENE y SANA DISTANCIA** en las escuelas



4 Tener definidos los **APRENDIZAJES IMPRESCINDIBLES**

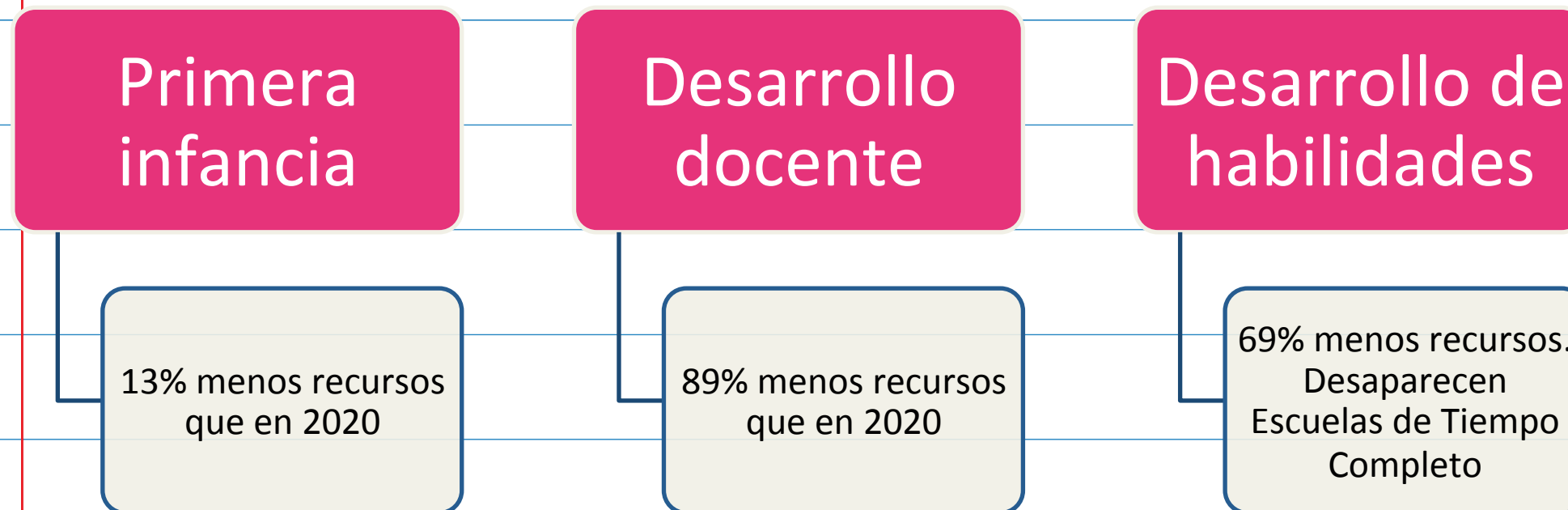


5 **PRESUPUESTOS ESPECÍFICOS** para el regreso a clases



ANEXOS

Con el proyecto de asignación presupuestal, el sector educativo enfrentará **severas restricciones para atender los efectos de la pandemia**



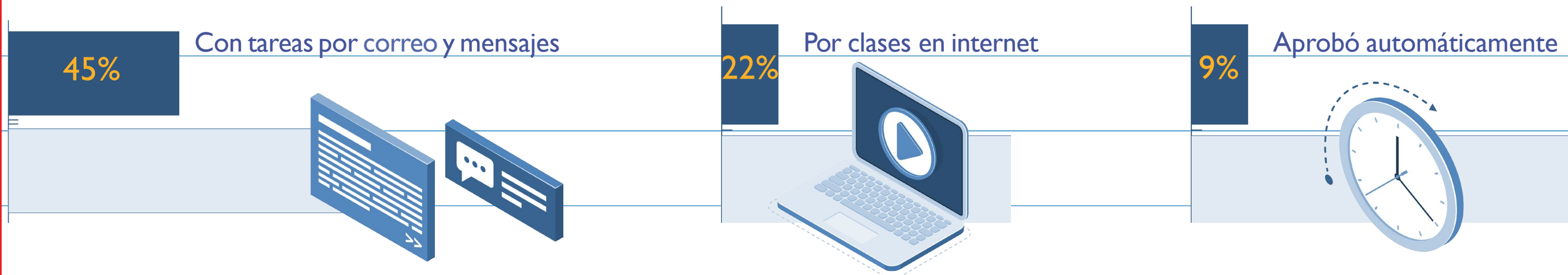
Mientras se aumenta

Materiales e infraestructura

55% más recursos que en 2020

Programa la “Escuela es nuestra” que no estará sujeto a **rendición de cuentas**

Así evaluaron a los estudiantes con Aprende en Casa I



NO se enteraron de la estrategia de 'Verano divertido'

Solo el 13% señala que sus hijos participaron en el 'Verano Divertido'



El mayor reto de 'Aprende en Casa' ha sido:

que no quieran abandonar sus estudios

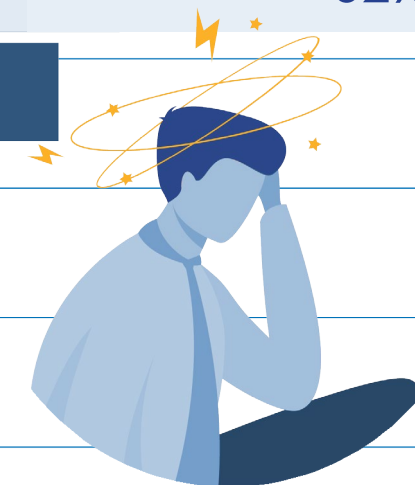
30%

que los estudiantes mantengan la concentración

62%

que tengan iniciativa para resolver obstáculos sin ayuda del maestro

32%

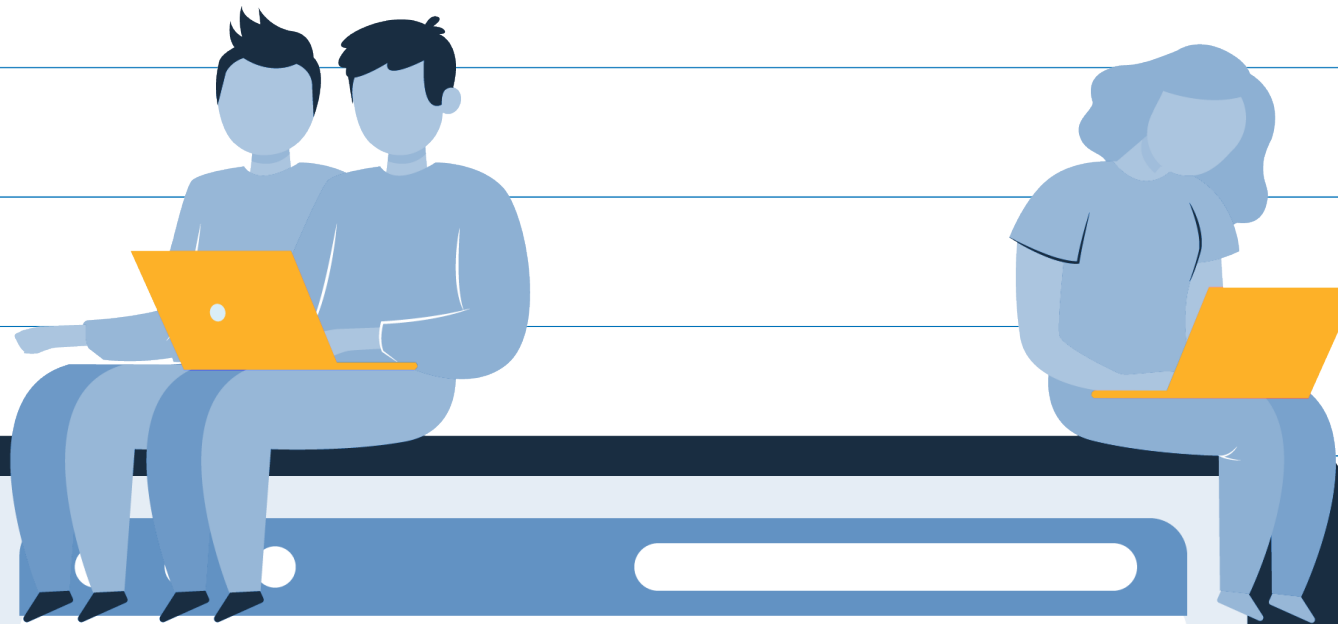
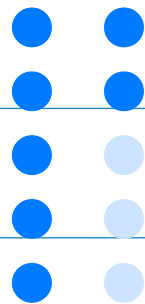
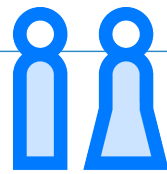


Interés y herramientas tecnológicas

Las clases por televisión no agradan ni captan el interés de los estudiantes

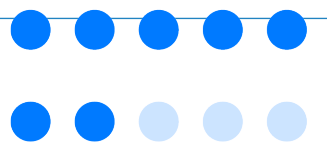
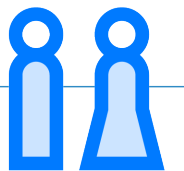
7 de cada 10

familias tienen 2 o más hijos estudiando, por lo que en el 65% de las familias tienen que compartir las herramientas tecnológicas disponibles en el hogar



7 de cada 10

padres y madres señala que a sus hijos no les agradan las clases por televisión y consideran que no logran captar su interés



En cuanto a disposición de herramientas tecnológicas:



9 de cada 10

Tiene televisión y celular



7 de cada 10

Tiene acceso a internet



50%

Tiene computadora



33%

Tiene tablet

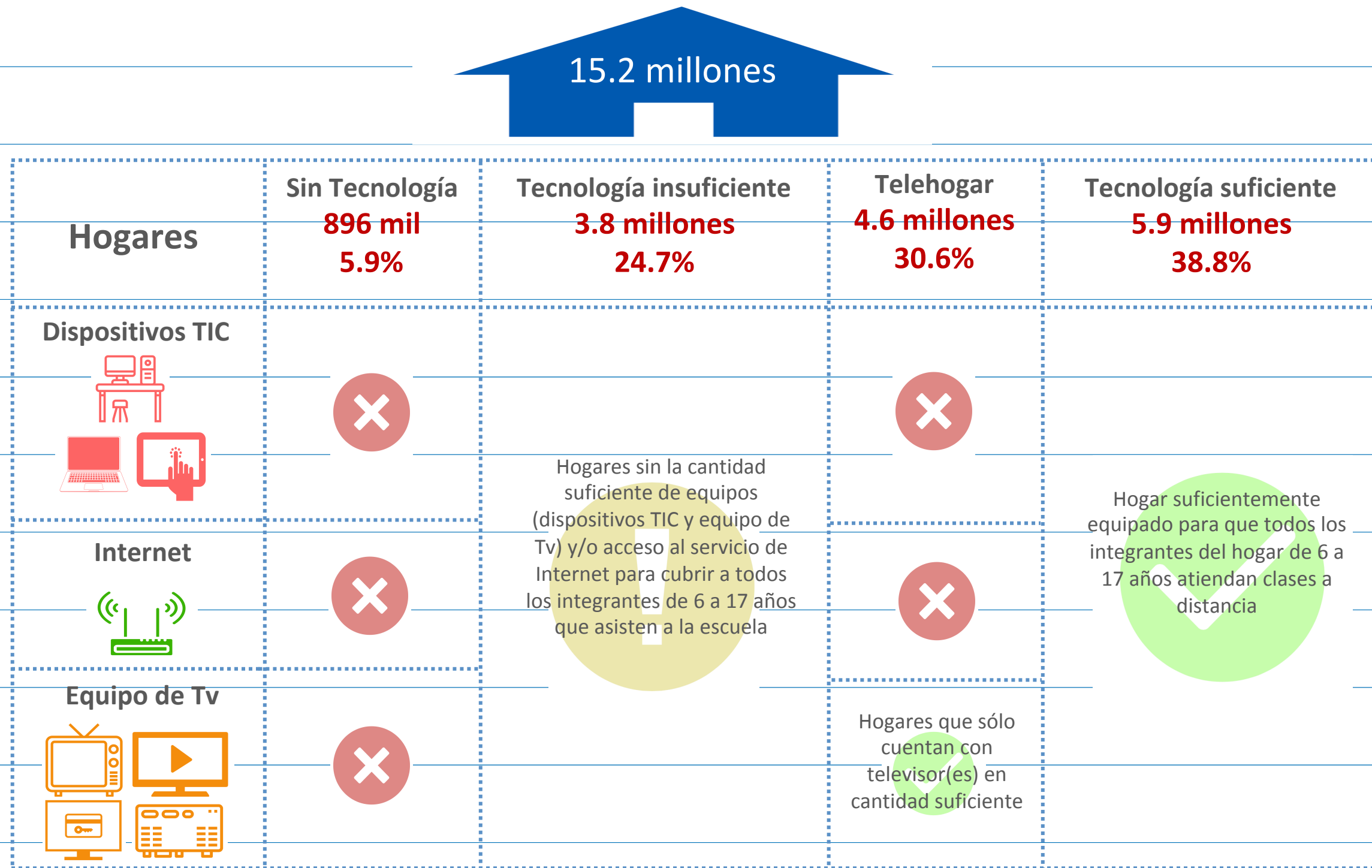
Cambios en la dinámica familiar

En general las clases a distancia han complicado las actividades diarias de los padres de familia y les ha significado mayores gastos económicos.



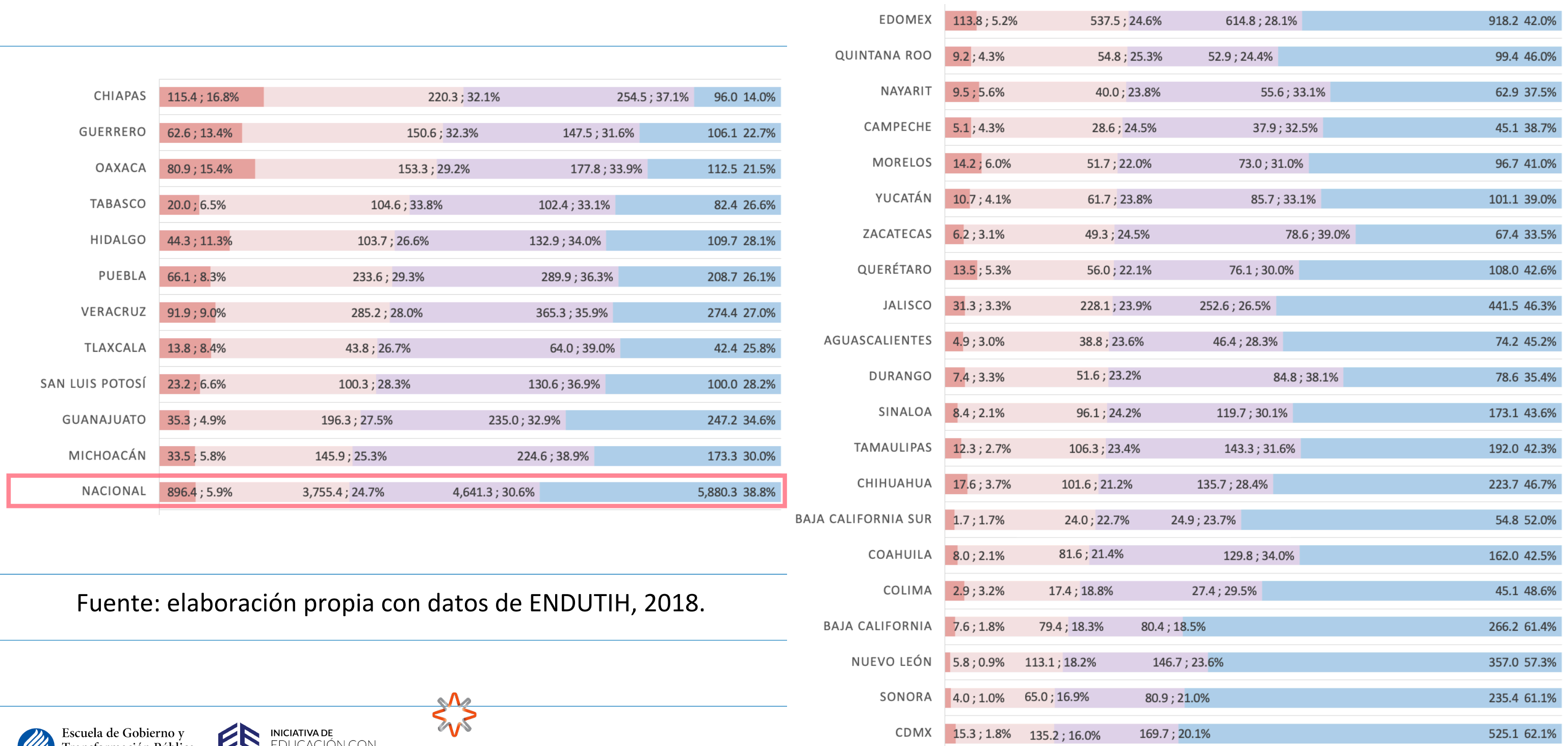
- 73% señala que las clases a distancia les han complicado sus actividades cotidianas
- 71% acompaña a sus hijos cuando toman las clases a distancia
- 65% señala que les ha afectado mucho que las clases no sean en la escuela por lo que han tenido que modificar sus actividades diarias para estar en casa mientras sus hijos toman las clases
- 44% menciona que se han disminuido los gastos con esta estrategia
- 42% por el contrario, piensa que han aumentado los gastos
- 8% señala que tuvo que cambiar a su hijo a una escuela privada por motivos económicos

HOGARES CON INTEGRANTES DE 6 A 17 AÑOS Y ASISTENCIA ESCOLAR



Distribución estatal según equipamiento tecnológico en los hogares

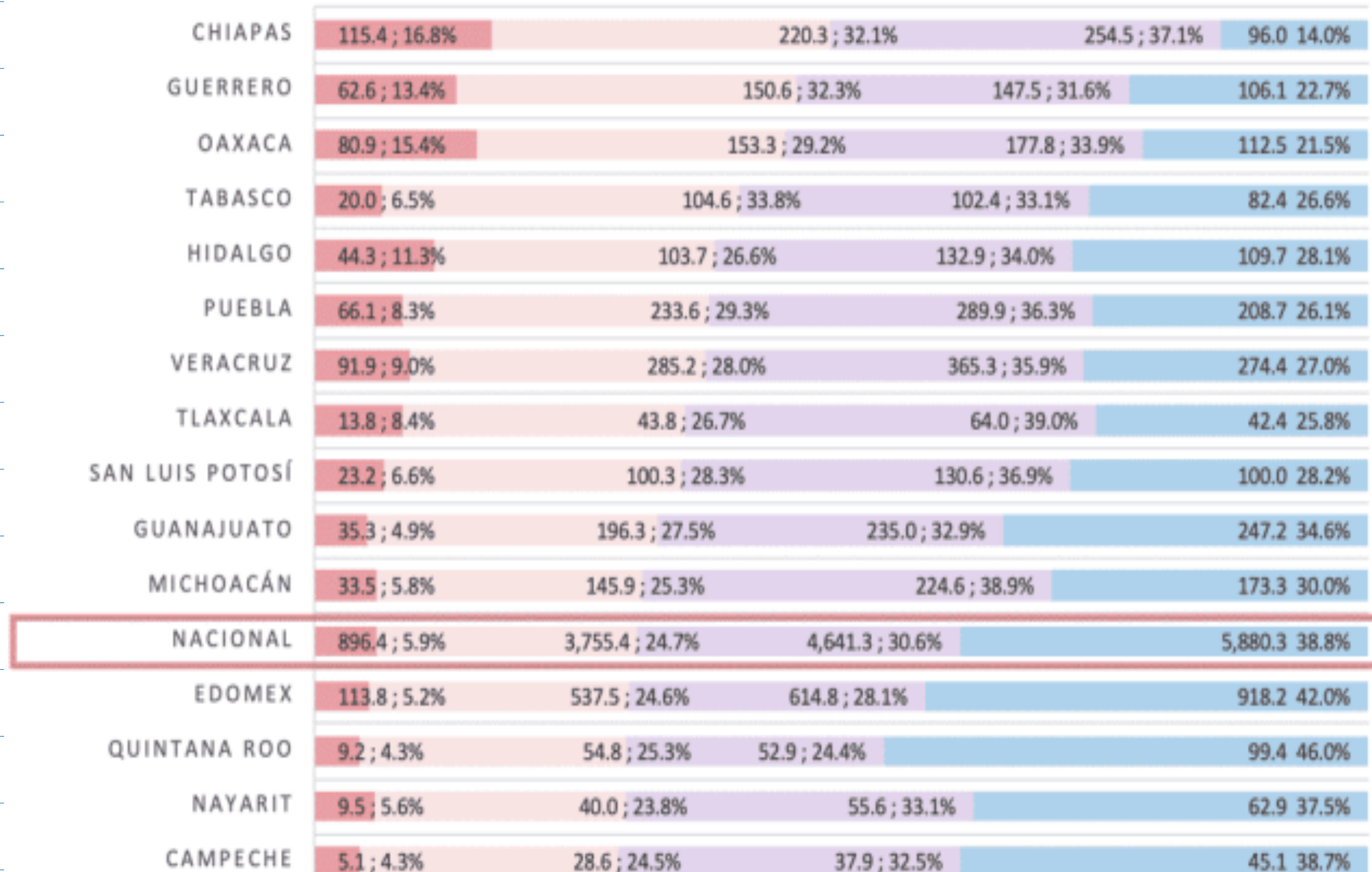
■ Sin tecnología ■ Tecnología insuficiente ■ Telehogar ■ Tecnología suficiente



Fuente: elaboración propia con datos de ENDUTIH, 2018.

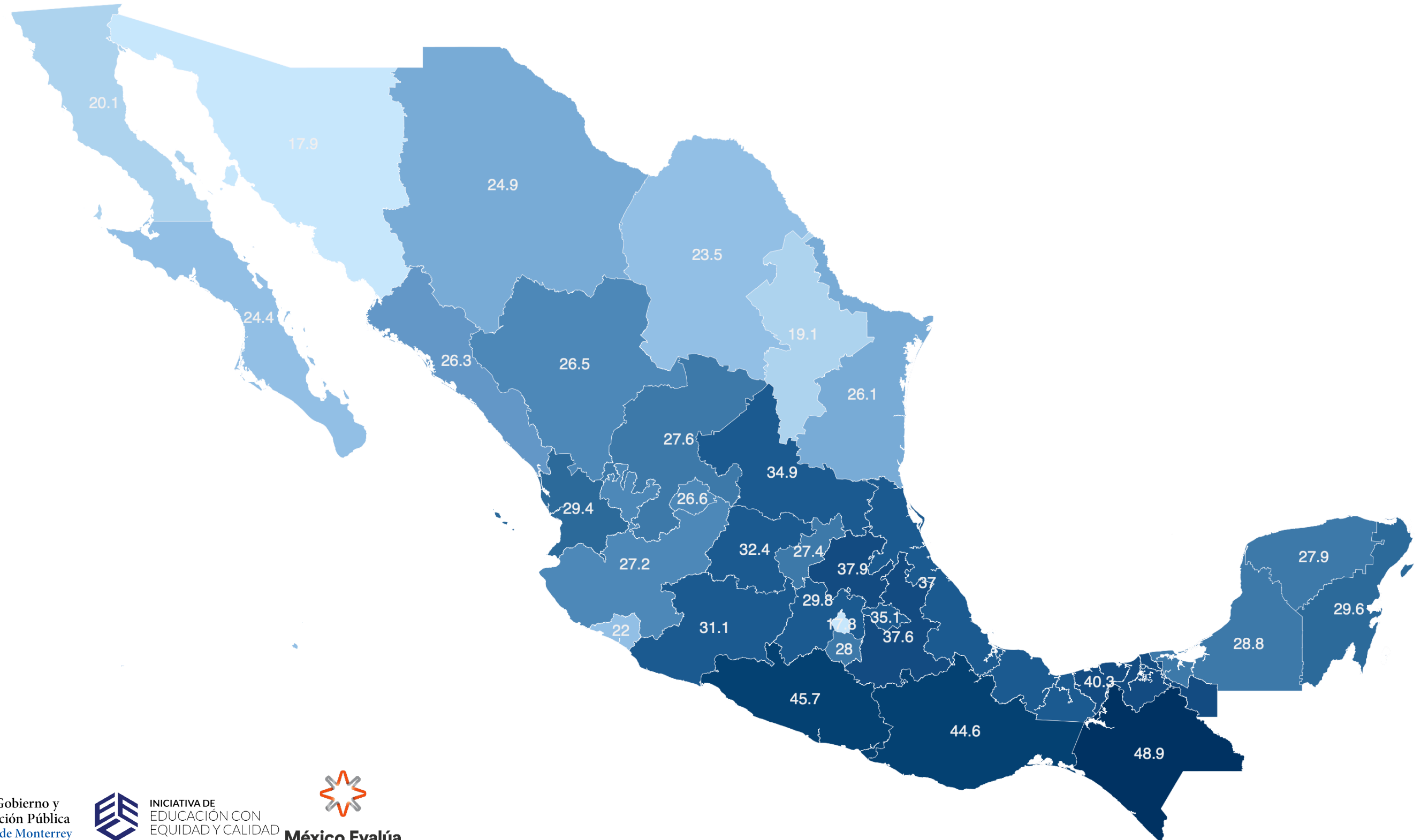
DISTRIBUCIÓN ESTATAL SEGÚN EQUIPAMIENTO TECNOLÓGICO DE LOS HOGARES

■ Sin tecnología ■ Tecnología insuficiente ■ Telehogar ■ Tecnología suficiente



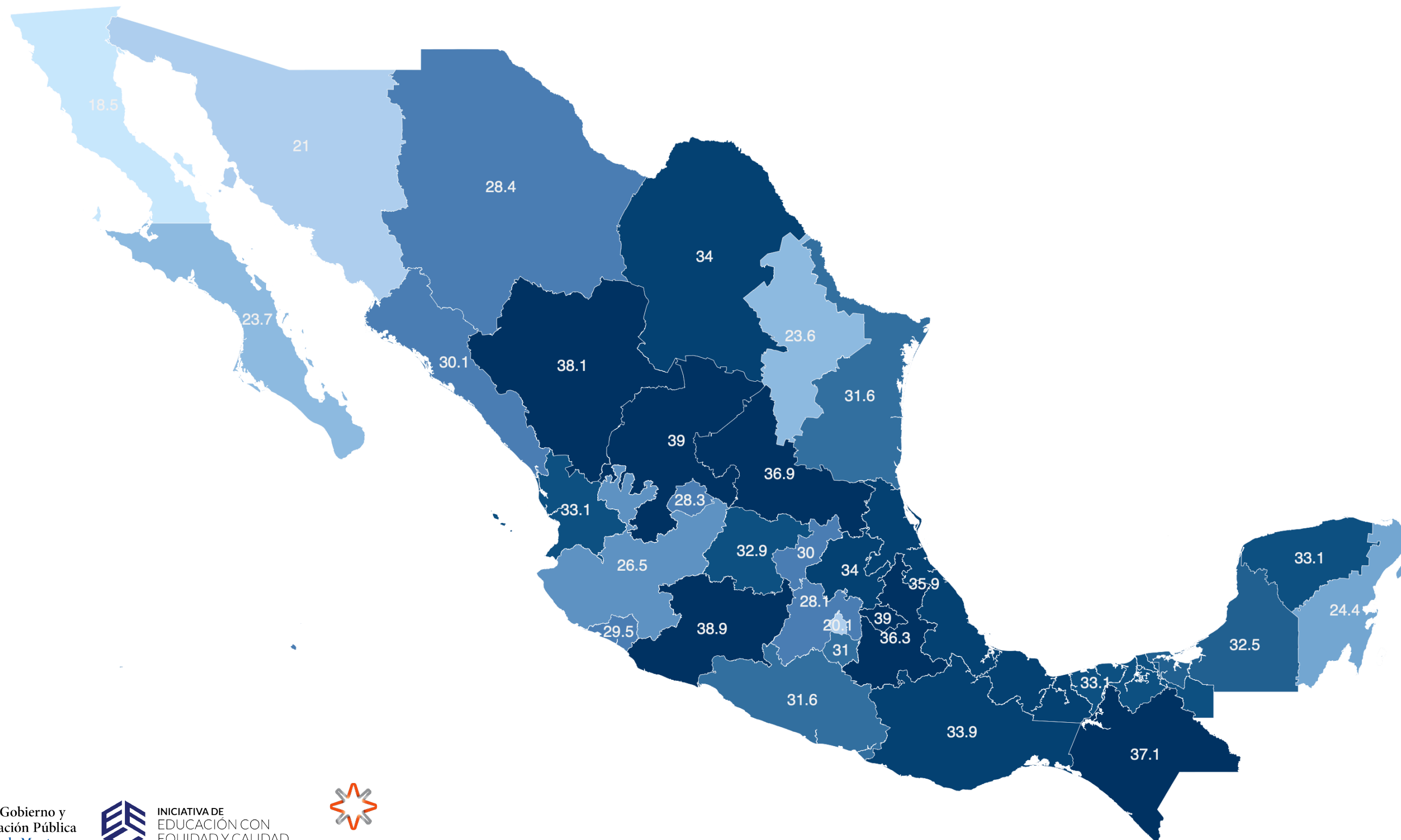
Porcentaje de hogares con carencias tecnológicas (sin tecnología + tecnología insuficiente)

Hogares con alumnos de 6 a 17 años que reportaron asistencia escolar



Porcentaje de hogares cuya única herramienta tecnológica es el televisor

Hogares con alumnos de 6 a 17 años que reportaron asistencia escolar



Porcentaje de hogares con herramientas tecnológicas suficientes

Hogares con alumnos de 6 a 17 años que reportaron asistencia escolar

